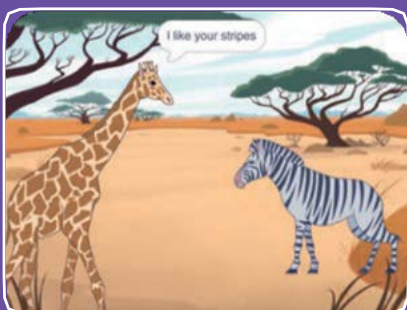


## Crea una Storia



Scegli i personaggi, aggiungi le conversazioni e fai vivere la tua storia.

## Crea una Storia

Inizia con la prima card, poi prova le altre in qualsiasi ordine:

- Inizia una Storia
- Inizia una Conversazione
- Cambia Sfondo
- Clicca un Personaggio
- Aggiungi la Tua Voce
- Scivola verso un Posto
- Cammina sullo Stage
- Rispondi a un Personaggio
- Aggiungi una Scena

# Inizia una Storia

Imposta la scena e fai dire qualcosa  
al tuo personaggio



Crea una storia

1



# Inizia una Storia

scratch.mit.edu

## PER INIZIARE



Scegli uno sfondo



Witch House



Scegli un personaggio



Wizard

## AGGIUNGI QUESTE ISTRUZIONI



Wizard

quando si clicca su 

dire Benvenuti alla Magic School! per 2 secondi

Scrivi ciò che dice il tuo personaggio

## PROVA

Clicca la bandierina verde  
per iniziare



# Inizia una Conversazione

Fai chiacchierare due personaggi



Crea una storia

2

SCRATCH

# Inizia una conversazione

scratch.mit.edu

## PER INIZIARE



Scegli due personaggi, ad esempio la strega e l'elfo.



## AGGIUNGI QUESTE ISTRUZIONI

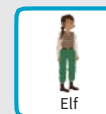
Clicca sull'icona di ogni personaggio e inserisci le sue istruzioni.



quando si clicca su

dire Ho un gufo domestico! per 2 secondi

attendi 2 secondi



quando si clicca su

attendi 2 secondi

dire Come si chiama? per 2 secondi

Scrivi quello che vuoi che dicano i tuoi personaggi.

## SUGGERIMENTO



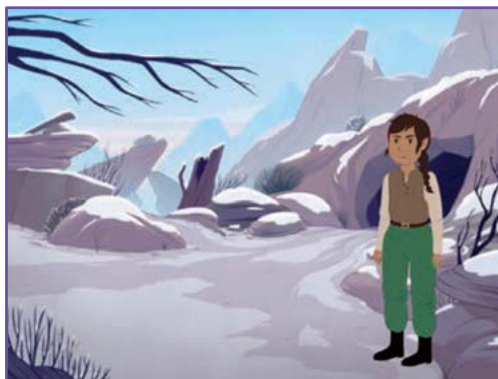
Costumi

Per girare un personaggio, clicca **Costumi** e poi clicca **Rifletti in Orizzontale**



# Cambia Sfondo

Passa da uno sfondo a un altro



Crea una storia

3

SCRATCH

# Cambia Sfondo

scratch.mit.edu

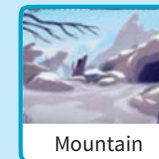
## PER INIZIARE



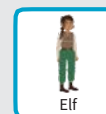
Scegli un personaggio.



Scegli i tuoi sfondi.



## AGGIUNGI QUESTE ISTRUZIONI



quando si clicca su

passa allo sfondo Witch House

attendi 4 secondi

passa allo sfondo Mountain

Scegli lo sfondo con cui vuoi iniziare.

Scegli il secondo sfondo.

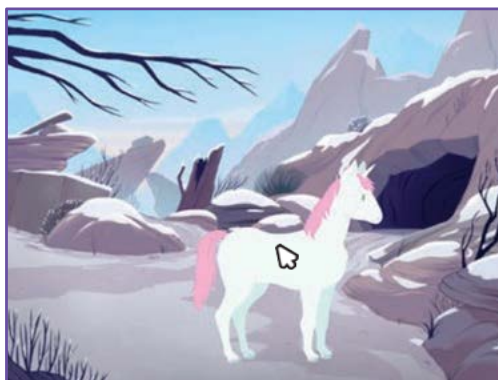
## PROVA

Clicca la bandierina verde per iniziare.



# Clicca un Personaggio

Rendi la tua storia interattiva



Crea una storia

4

SCRATCH

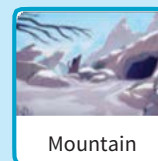
# Clicca un Personaggio

scratch.mit.edu

## PER INIZIARE



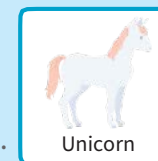
Scegli uno sfondo.



Mountain

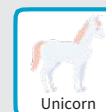


Scegli un personaggio.



Unicorn

## AGGIUNGI QUESTE ISTRUZIONI



Unicorn

quando si clicca questo sprite

cambia effetto colore di 25

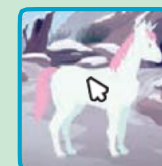
avvia riproduzione suono Magic Spell

Puoi scegliere effetti diversi.

Scegli un suono dal menù.

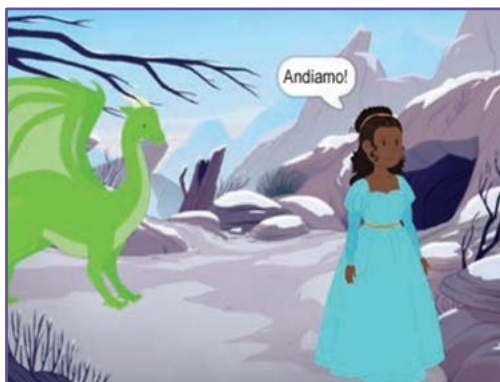
## PROVA

Clicca il tuo personaggio.



# Aggiungi la Tua Voce

Registra la tua voce per far parlare un personaggio.



Crea una storia

5



# Aggiungi la Tua Voce

scratch.mit.edu

## PER INIZIARE



Scegli uno sprite.



Clicca **Suoni**.



Scegli **Registra** dal menù.

Clicca **Registra**.

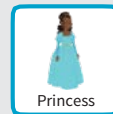


Quando hai finito, clicca **Salva**.

## AGGIUNGI QUESTE ISTRUZIONI



Clicca **Codice**.



quando si clicca su

avvia riproduzione suono recording 1

dire Andiamo! per 2 secondi

Seleziona la tua registrazione dal menù.

## PROVA

Clicca la bandierina verde per provarlo.



# Scivola verso un Posto

Fai muovere un personaggio sullo stage



Crea una storia

6

SCRATCH

# Scivola verso un Posto

scratch.mit.edu

## PER INIZIARE



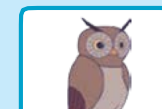
Scegli uno sfondo.



Mountain

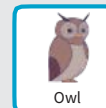


Scegli un personaggio.



Owl

## AGGIUNGI QUESTE ISTRUZIONI



Owl

quando si clicca su

vai a x: -180 y: 140

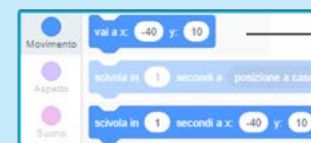
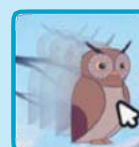
scivola in 1 secondi a x: -30 y: 50

## PROVA

Clicca la bandierina verde per provarlo.



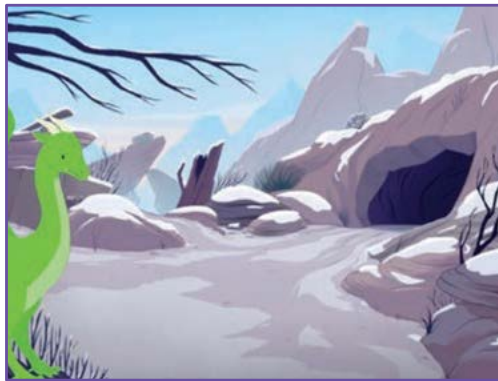
## SUGGERIMENTO



Quando trascini uno sprite, la sua posizione **x** e **y** si aggiorna automaticamente nella lista dei blocchi a sinistra.

# Cammina sullo Stage

Fai entrare in scena un personaggio



Crea una storia

7



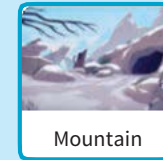
# Cammina sullo Stage

scratch.mit.edu

## PER INIZIARE



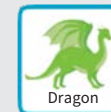
Scegli uno sfondo.



Scegli un personaggio.



## AGGIUNGI QUESTE ISTRUZIONI



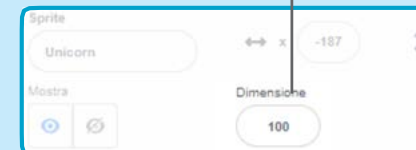
```
quando si clicca su
nascondi
vai a x: -240 y: -60
mostra
scivola in 2 secondi a x: 0 y: -60
```

Scrivi -240 per mettere il tuo sprite sul bordo sinistro dello Stage.

Cambia questo numero per scivolare più o meno velocemente.

## SUGGERIMENTO

Cambia la dimensione del tuo personaggio scrivendo un numero più piccolo o più grande.





# Rispondi a un Personaggio

Coordina la conversazione per far parlare i tuoi personaggi uno dopo l'altro



Crea una storia

8

SCRATCH

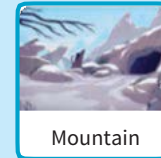
# Rispondi a un Personaggio

scratch.mit.edu

## PER INIZIARE



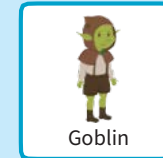
Scegli uno sfondo.



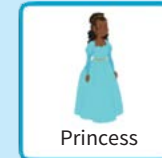
Mountain



Scegli due personaggi.



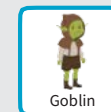
Goblin



Princess

## AGGIUNGI QUESTE ISTRUZIONI

Clicca l'icona di ogni personaggio e aggiungi le istruzioni per ognuno



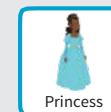
Goblin

quando si clicca su

dire Dove stai andando? per 2 secondi

invia a tutti messaggio1

Invia un messaggio a tutti.



Princess

quando ricevo messaggio1

dire Nella foresta! per 2 secondi

Dì a questo personaggio che cosa deve fare quando riceve il messaggio.

## SUGGERIMENTO

invia a tutti messaggio1

Puoi cliccare il menù a tendina e aggiungere nuovi messaggi.

Nuovo messaggio

✓ messaggio1

# Aggiungi una Scena

Crea più scene, con sfondi diversi e tanti personaggi



Crea una storia

9



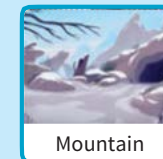
# Aggiungi una Scena

scratch.mit.edu

## PER INIZIARE



Scegli due sfondi.



Scegli un personaggio.



## AGGIUNGI QUESTE ISTRUZIONI



```
quando si clicca su [bandierina verde]
passa allo sfondo Witch House
nascondi
attendi 4 secondi
passa allo sfondo Mountain
```

```
quando lo sfondo passa a Mountain
vai a x: 80 y: -100
mostra
```

Scegli il nome dello sfondo dal menù.

## PROVA

Clicca la bandierina verde per iniziare.

